

软件

测量大师 Survey Master

基于 Android 系统，一键式启动，自适应文件格式

内置标准代码集，随时调用，随时备注，成图更便捷

支持所有测量模式，同名自动配对，智能轻松校正

支持 CAD/SHP 底图导入，放样随查即用

道路功能支持断链和道路设计表格导入



导航云 NaviCloud

远程协助，排查故障

作业过程实时掌握

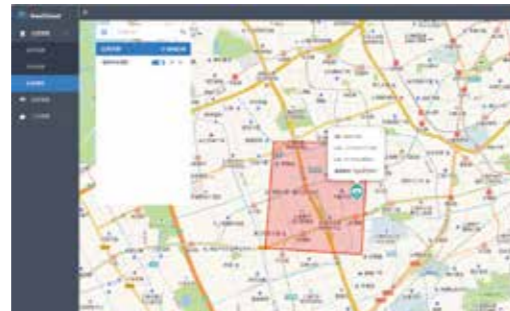
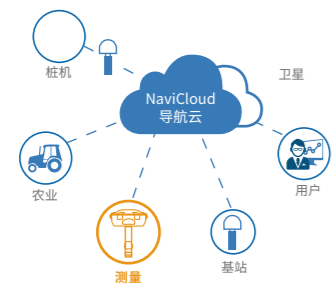
外业数据云端同步

与测量大师无缝连接

设备管理与状态实时监控

更多便捷功能加持

设备实时监测工作位置与轨迹



T30 惯导 RTK

GNSS配置

BDS-2: B1I,B2I,B3I,B1C,B2a,B2b
GPS: L1C/A,L2P,L2C,L5,L1C
GLONASS: G1,G2,G3
GALILEO: E1,E5a,E5b,E6,E5 AltBoc*
QZSS: L1C, L2, L5,L1C/A
SBAS: L1,L5
IRNSS: L5*
注: "*"表示开发中/可更新

通道数

并行通道数: 965个

精度和可靠性

静态精度: 水平: $\pm(2.5+0.5 \times 10^{-6} \times D)$ mm
垂直: $\pm(5+0.5 \times 10^{-6} \times D)$ mm
RTK精度: 水平: $\pm(8+1 \times 10^{-6} \times D)$ mm
垂直: $\pm(15+1 \times 10^{-6} \times D)$ mm
E-RTK精度: 水平: $\pm(200+1 \times 10^{-6} \times D)$ mm
垂直: $\pm(400+1 \times 10^{-6} \times D)$ mm
RTD精度: 水平: ± 0.25 m
垂直: ± 0.50 m
单点平滑精度: 水平: ± 1 m
垂直: ± 1.5 m
SBAS差分定位精度: < 1 m 3D (RMS)

注: D为基线长度, 单位为毫米 (mm); t为收敛时间

信号跟踪时间: 冷启动 < 50 s
温启动 < 45 s
热启动 < 15 s

RTK初始化时间: < 10 s

E-RTK初始化时间: 1s

信号重捕获: < 1.5 s (快速)
 < 3 s (普通)

初始化置信度: 大于99.99%

倾斜测量: 可选择开通功能, 内置MEMS倾角传感器,
倾斜 30° 以内精度 ≤ 2 CM

数据处理

存储: 8GB, 支持USB高速下载
数据记录格式: CNB, RINEX等
定位输出频率: 1Hz, 2Hz, 5Hz, 10Hz, 20Hz, 50Hz(可选)
差分格式支持: CMR, RTCM2.x, RTCM3.x, MSM4, MSM5
输出格式支持: NMEA-0183/Compass (自定义二进制),
PJK平面坐标

通讯配置

网络模块: 内置4G通讯模块, 全网支持
网络模式支持: 支持NTRIP协议
内置收发一体电台: 宽频电台/Lora电台 (可选择)
功率: 0.5W、1W、2W可调
频段: 410MHz-470MHz, 步进12.5KHz
空中波特率: 19.2kbps, 9.6kbps
传输协议: 透传/TT450S/SOUTH/MAC
蓝牙: BT4.0双模蓝牙
外挂电台: 司南全系列大功率数传电台

电气指标

接收机电源: DC 6-28V
锂电池: 6800mAh, 7.4V (工作时长25h)
功耗: 1.7w(静态)
通讯接口: 1个串口 (7针Lemo头), 蓝牙
波特率: 可扩展至921600bps

物理性能

尺寸: 15.5cm \times 7.3cm
重量: 1.2kg (含电池)
面板按键: 1个电源键, 1个静态切换键
指示灯: 2个电池灯, 1个卫星灯, 1个数据灯,
1个网络灯
外壳材质: 镁铝合金

环境特性

防尘防水: IP67, 可漂浮
撞击和振动: 抗2m自由跌落
湿度: 100%无冷凝
工作温度: -30°C ~ $+65^\circ\text{C}$
存储温度: -40°C ~ $+85^\circ\text{C}$

用户交互

内置Web操作界面, 便于用户查询、数据处理以及设备管理

用户在购买司南导航产品之日起, 将长期享受上海司南卫星导航技术股份有限公司提供的技术服务及升级政策。



关注官方微信
回复“客服”领红包

上海司南卫星导航技术股份有限公司

全国服务热线: 400-630-2933

网址: www.sinognss.com

地址: 上海市嘉定区澄浏中路618号2号楼

版权声明

©版权所有2020上海司南卫星导航技术股份有限公司, 保留一切权利。
非经上海司南卫星导航技术股份有限公司同意, 任何单位和个人不得擅自摘抄、复制本资料内容的部分或全部, 并不得以任何形式传播。

免责声明

本资料信息仅供参考, 不构成任何要约或承诺。司南导航可能不经通知修改上述信息, 恕不另行通知。



T30 惯导 RTK GNSS 接收机

全新K8平台 全面升级, 重磅出击





© 2020, ComNav Technology Ltd. All rights reserved. **SinoGNSS** is the official trade mark of ComNav Technology Ltd., registered in People's Republic of China, EU, USA and Canada. All other trademarks are the property of their respective owners. (October, 2018).

| T30 惯导 RTK

■ 1

内置K8系列模块,具备自主知识产权的RTK算法,基于5星16频服务,全面支持北斗三号卫星信号,可实现快速固定;可用卫星50+,能够大幅提升遮挡环境下的固定率。

极速固定 更快搜星

卫星系统	频点/信号
 BDS	B1I,B2I,B3I,B1C,B2a,B2b
 GPS	L1C/A,L2P,L2C,L5,L1C
 GLONASS	G1,G2,G3
 GALILEO	E1,E5a,E5b,E6,E5 AltBoc*
 QZSS	L1C, L2, L5,L1C/A

■ 2

60°倾角内免对中,无需看气泡,扛杆在肩,“点”到即测,并保持厘米级精度,测量放样效率直线上升。

智能惯导 随测随用

■ 3

司南在全国范围内,携手合作伙伴自建基站,全面保障多样测量;告别繁琐,一键固定,给您带来焕然一新的优质体验!

全国CORS服务 开机即测

■ 4

标配6800mAh大容量锂电池;充电器充电,2小时电量满格;可内置充电,支持QC快充;全新K8平台,功耗更低,续航时间长达25H+。

持久续航 久到离谱



■ 5

可选配2W功耗的超级电台,空旷环境下实测最远距离可达15公里。

超级电台 作业高效



一体化板卡



兼容并蓄,联测联用



全能数据通讯



USB数据传输



IP67防水防尘

| R550 安卓手簿

5英寸电容式触摸屏,720*1280分辨率,阳光下依旧清晰可见

IP67 防护等级,轻松应对恶劣环境

内置 7000mAh 电池,续航无忧,快充不超过4h

搭载 8核2.0GHz 处理器,Android 8.1 操作系统

支持蓝牙、双频WIFI,4G全网通

通用 Type-C 接口,使用更方便

4GB+64GB 存储,支持TF卡扩展,运行更流畅



Android 8.1



IP67



4G



蓝牙



WIFI



双卡